



wewofashion®



Vororder

Herbst | Winter
fall | winter

2024

Vorbestellen bis 30. April 2024
pre-order until April 30, 2024

seit 1940

Liebe **wewofashion**®-Freunde,

auch für die Saison 2024 haben wir für Sie und Ihre Kunden wieder einen wunderschönen Vororder-Katalog Herbst/Winter 2024 zusammengestellt.

Die innovative Kollektion unseres kompetenten und erfahrenen Familienunternehmens wird Sie und Ihre Kunden begeistern.

TIPP:

Bestellen Sie schon jetzt aus unserem VORORDER-Katalog. So sichern Sie sich die Preisgarantie!

Wichtig: Die hier abgebildeten Waren erhalten Sie ausschließlich auf Vorbestellung.

Nutzen Sie hierfür unser beiliegendes Bestellblatt oder rufen Sie uns gerne an.

Ihre **wewofashion**®-Experten beraten Sie kompetent und kreativ – auch für Sonderanfertigungen.

Wir freuen uns auf eine erfolgreiche Saison mit Ihnen!

Mit freundlichen Grüßen

Dear friends of **wewofashion**®,

for the season 2024, we have prepared a beautiful pre-order catalogue fall/winter 2024 for you and your customers.

You and your customers will be delighted by the innovative collection of our competent and experienced family enterprise.

TIP:

Order now from our PRE-ORDER catalogue. Thus, you make sure to benefit from the price guarantee!

Important: The goods shown here are available exclusively on pre-order.



For this purpose, please use our enclosed order sheet or give us a call.

Your **wewofashion**® experts advise you proficiently and creatively – also regarding custom-made products.

We are looking forward to a successful season together with you!

Best regards



Nicola Kümmel
Geschäftsleitung |
Management



Frithjof Kümmel
Geschäftsleitung |
Management



P.S.: Eine große Auswahl an ständig verfügbarer LAGERWARE (NOS Artikel) finden Sie in unserem Hauptkatalog Frühjahr/Sommer 2024!

P.S.: You'll find a huge selection of permanently available stock items (NOS Article) in our catalog „spring/summer 2024“!



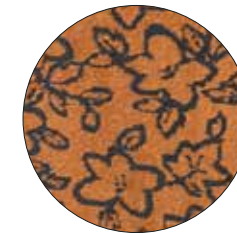
4030 Damen | *Ladies*

Schalkragen | *shawl collar*
Schubtaschen | *slip pockets*
110 cm
80% Baumwolle | *cotton*
20% Polyester | *polyester*
XS – XXL



cognac
cognac

bordeaux
bordeaux



6032 Damen | *Ladies*

Kapuze | *bath jacket hooded*
Reißverschluss | *zipper*
Kängurutaschen | *cangaroo pockets*
100 cm
60% Baumwolle | *cotton*
40% Polyester | *polyester*
XS – XXL



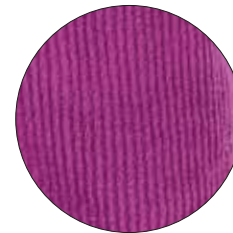
cognac
cognac



4090 Damen | Ladies
 Kapuze | hooded robe
 Schubtaschen | slip pockets
 120 cm
 100% Baumwolle | cotton
 XS – XXL



6128 Damen | Ladies
 Kapuze | bath jacket hooded
 Reißverschluss | zipper
 Schubtaschen | slip pockets
 100 cm
 100% Baumwolle | cotton
 XS – XXL



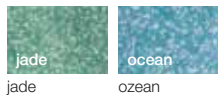
4002 Damen | Ladies
 Kapuze | hooded robe
 120 cm
 100% Baumwolle | cotton
 XS – XXL





4630 Damen | Ladies

Kapuze | hooded robe
120 cm
100% Baumwolle | cotton
XS – XXL



6394 Damen | Ladies

Kapuze | bathjacket hooded
2-Wege-Reißverschluss | 2-way-zipper
Schubtaschen | slip pockets
100 cm
80% Baumwolle | cotton
20% Polyester | polyester
XS – XXL



9026 Damen | Ladies

Homewear 2-teilig | 2 pieces
Kapuze | hooded
Kängurutaschen | kangaroo pockets
Reißverschluss | zipper
80% Baumwolle | cotton
20% Polyester | polyester
S – XXL





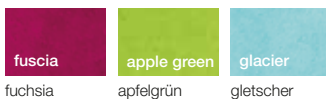
4110 Damen | *Ladies*

Kapuze | *hooded robe*

110 cm

60% Baumwolle | *cotton*
40% Polyester | *polyester*

XS – XXL



fuchsia
fuchsia

apple green
apfelgrün

glacier
gletscher

1017 Herren | *Men*

Kimono | *kimono*

120 cm

60% Baumwolle | *cotton*
40% Polyester | *polyester*

S – XXL, 58–62/64

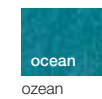
1018 Herren | *Men*

Kapuze | *hooded robe*

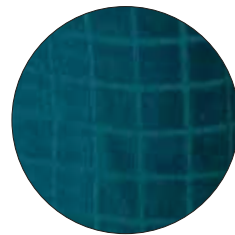
120 cm

60% Baumwolle | *cotton*
40% Polyester | *polyester*

S – XXL



ocean
ozean



1020 Herren | *Men*

Kapuze | *hooded robe*

120 cm

60% Baumwolle | *cotton*

40% Polyester | *polyester*

S – XXL



bordeaux



petrol



1019 Herren | *Men*

Kimono | *kimono*

120 cm

60% Baumwolle | *cotton*

40% Polyester | *polyester*

S – XXL



bordeaux



petrol



6303 Damen | Ladies

Kapuze | *bath jacket hooded*

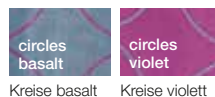
100 cm

45% Viskose | *viscose*

35% Polyester | *polyester*

20% Baumwolle | *cotton*

XS – XXL



Kreise basalt

Kreise violett



5102 Damen | Ladies

Kimono | *kimono*

120 cm

45% Viskose | *viscose*

35% Polyester | *polyester*

20% Baumwolle | *cotton*

XS – XXL



Kreise basalt

Kreise violett



5102 Damen | Ladies

Kimono | kimono

120 cm

45% Viskose | viscose

35% Polyester | polyester

20% Baumwolle | cotton

XS – XXL



damask



6304 Damen | Ladies

Kimono | kimono

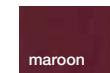
110 cm

45% Viskose | viscose

35% Polyester | polyester

20% Baumwolle | cotton

XS – XXL



maroon

kastanienbraun



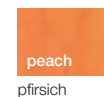
4021 Damen | Ladies

Schalkragen | *shawl collar*
Schubtaschen | *slip pockets*
115 cm
40% Polyester | *polyester*
30% Baumwolle | *cotton*
30% Viskose | *viscose*
S – XXL



6121 Damen | Ladies

Kapuze | *hooded robe*
Schubtaschen | *slip pockets*
100 cm
40% Polyester | *polyester*
30% Baumwolle | *cotton*
30% Viskose | *viscose*
XS – XL



9589T Damen | Ladies

Kilt | *kilt*
mit Tasche | *with pocket*
145 x 75 cm
40% Polyester | *polyester*
30% Baumwolle | *cotton*
30% Viskose | *viscose*





1022 Herren | *Men*

Kimono | *kimono*

120 cm

40% Polyester | *polyester*

30% Viskose | *viscose*

30% Baumwolle | *cotton*

S – XXL

smokey
blue
rauchblau



1023 Herren | *Men*

Kapuze | *hooded robe*

125 cm

40% Polyester | *polyester*

30% Viskose | *viscose*

30% Baumwolle | *cotton*

S – XXL, 58–62/64

smokey
blue
rauchblau



9590T Herren | *Men*

Kilt | *kilt*

mit Tasche | *with pocket*

145 x 50 cm

40% Polyester | *polyester*

30% Viskose | *viscose*

30% Baumwolle | *cotton*

smokey
blue
rauchblau



5001 Damen | *Ladies*

Kimono | *kimono*
Schubtaschen | *slip pockets*
120 cm
100% Polyester | *polyester*
XS – XXL



6605 Damen | *Ladies*

Kapuze | *hooded robe*
Reißverschluss | *zipper*
100 cm
100% Polyester | *polyester*
XS – XXL



6606 Damen | *Ladies*

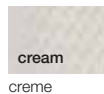
Poncho | *poncho*
Kapuze | *hooded*
140 x 90 cm
100% Polyester | *polyester*
one size





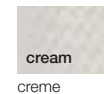
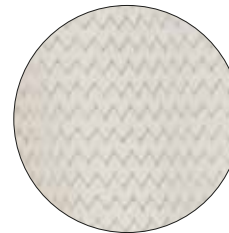
5001 Damen | *Ladies*

Kimono | *kimono*
Schubtaschen | *slip pockets*
120 cm
100% Polyester | *polyester*
XS – XXL



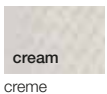
6605 Damen | *Ladies*

Kapuze | *hooded robe*
Reißverschluss | *zipper*
100 cm
100% Polyester | *polyester*
XS – XXL



6606 Damen | *Ladies*

Poncho | *poncho*
Kapuze | *hooded*
140 x 90 cm
100% Polyester | *polyester*
one size





6600 Damen | Ladies

Kapuze | hooded robe

100 cm

100% Polyester, Re-Pet | polyester, re-pet

XS – XXL



6601 Damen | Ladies

Kapuze | hooded robe

Reißverschluss | zipper

100 cm

100% Polyester, Re-Pet | polyester, re-pet

XS – XXL



5000 Damen | Ladies

Kimono | kimono

120 cm

100% Polyester, Re-Pet | polyester, re-pet

XS – XXL



6604 Damen | Ladies

Bettjäckchen | bed jacket

Schalkragen | shawl collar

Schubtaschen | slip pockets

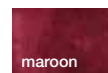
70 cm

100% Polyester, Re-Pet | polyester, re-pet

38–48

RE-PET VELOURS

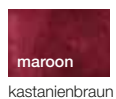
- aus recyceltem Polyester und Polyestergarn hergestellt
- trocknet 5 x besser als Baumwolle
- atmungsaktiv aufgrund der mikrofeinen Faserstruktur
- wolkenleicht und haut-schmeichelnd
- unübertroffen kuschelig
- made of recycled polyester and polyester yarn
- dries five times faster than cotton
- breathable
- feather light and skin caressing
- unbelievably cuddly



maroon
kastanien-
braun



6603 Damen | *Ladies*
Bettjäckchen | *bed jacket*
Kragen | *collar*
Knöpfe | *buttons*
100% Polyester, Re-Pet |
polyester, re-pet
38–48



9202 Damen | *Ladies*
Boots | *boots*
100% Polyester, Re-Pet | *polyester, re-pet*
36/37, 38/40, 41/42



9203
Decke | *blanket*
100% Polyester, Re-Pet | *polyester, re-pet*
150 x 200 cm





wewofashion®

Ihre wewofashion® Berater/-innen:

DEUTSCHLAND

Ute Bludau

+49 151 14945916
info@ute-bludau.de
Nordrhein-Westfalen,
Teilgebiet Niedersachsen

Elke Brückner

+49 173 5825492
handelsagentur@elke-brueckner.de
Mecklenburg-Vorpommern,
Berlin, Teilgebiet Sachsen-Anhalt,
Brandenburg

Michael Dorn

+49 172 4374163
+49 6731 45755
Fax +49 6731 45477
dorn.modeagentur@t-online.de
Hessen, Rheinland-Pfalz, Saarland,
Teilgebiet Baden-Württemberg
(PLZ 7)

Peer Fritsche

+49 151 12004640
peer.fritsche@t-online.de
Schleswig-Holstein,
Bremen, Hamburg,
Teilgebiet Niedersachsen

Mathias Uhlig

+49 170 2778560
mathias.uhlig@t-online.de
Sachsen, Thüringen,
Teilgebiet Sachsen-Anhalt,
Brandenburg

Ibrahim Yavasoglu

+49 178 8414143
i.yavasoglu@gmx.de
Bayern, Teilgebiet Baden-
Württemberg (PLZ 8)

ÖSTERREICH

Alexandra Wiemann

+49 151 70889555
wiemann@kaufraum-plus.de

BELGIUM | LUXEMBOURG

Frithjof Kümmel

+49 171 3295844
f.kuemmel@wewo-fashion.de

DENMARK

Cristina Eybye

+45 40791918
info@eybyebroek.dk

FRANCE

Xavier Piron

+33 686017856
xavier.piron@orange.fr
France Est

Pascal Riolet

+33 616081859
pascal.riolet9@orange.fr
France – Nord-Ouest,
Centre Atlantique

NETHERLANDS

Jessica Dusseldorp

+31 651429790
jessica@michaela.nl

SCHWEIZ | SWITZERLAND TSCHECHOSLOWAKEI | CZECH REPUBLIC

Frithjof Kümmel

+49 171 3295844
f.kuemmel@wewo-fashion.de

**Nutzen Sie unsere
individuellen und flexiblen
Bestellmöglichkeiten für
Ihren Bedarf an Bademänteln
und Frottierwaren!**

*Please use our individual and
flexible possibilities of ordering
bath robes and terry towels!*

wewofashion®

by ottowerner GmbH

An der Sauerwiese 9
D-97618 Wollbach

Tel. +49 9773 9102-0

Fax +49 9773 9102-50

E-Mail: info@wewo-fashion.de

Web: www.wewo-fashion.de

